



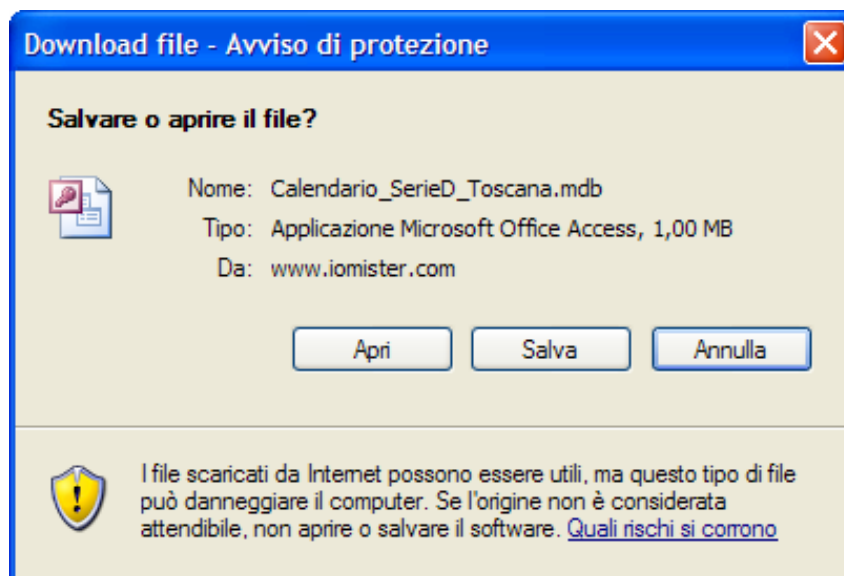
Il software per gli allenatori



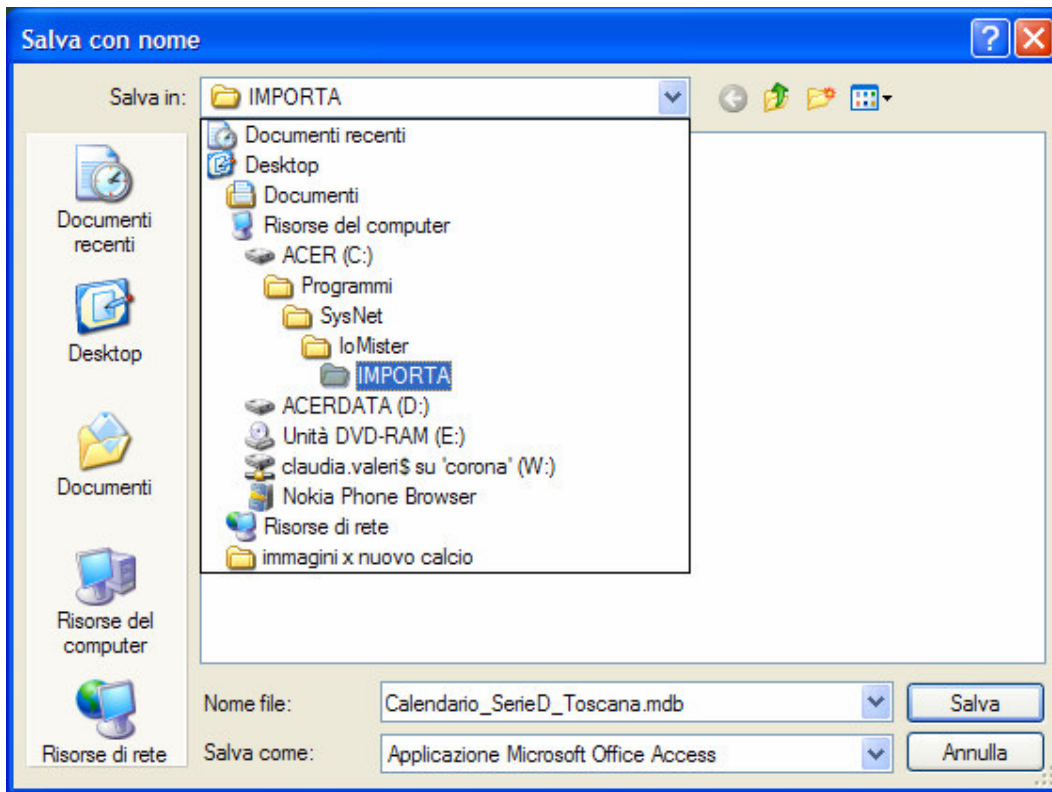
Note caricamento calendario

Il calendario del girone è stato caricato in un file di Access, estensione “mdb” e pubblicato sul nostro SITO Web www.iomister.com, area SUPPORTO.

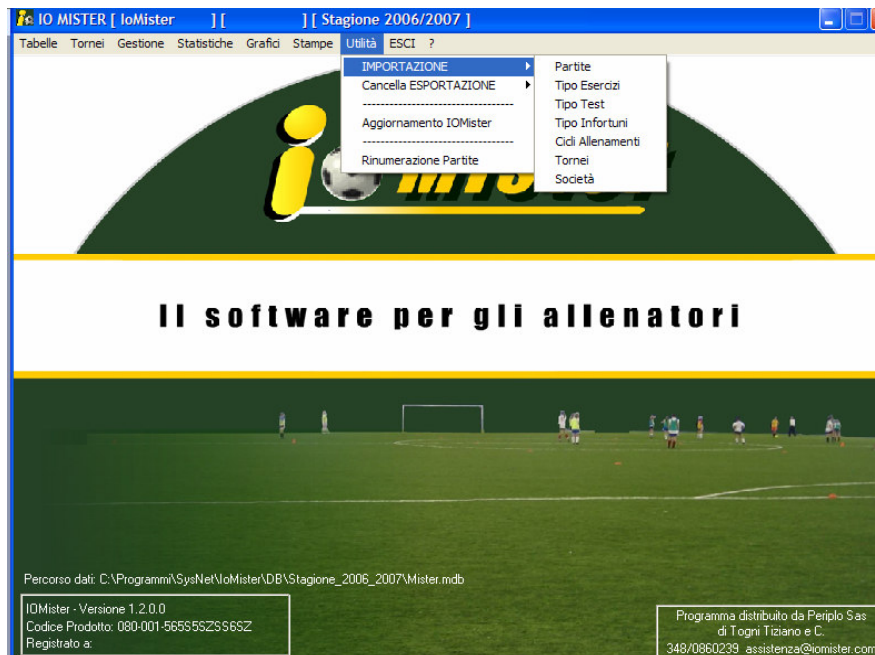
Selezionare il file che interessa



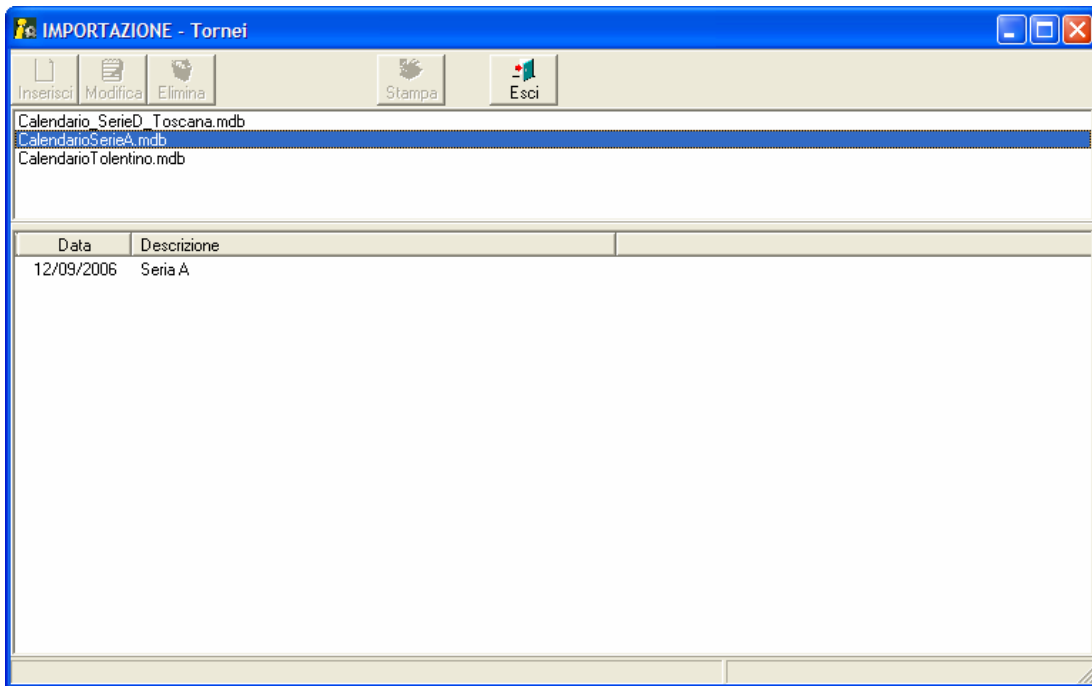
salvarlo nella cartella: <C:\Programmi\Sysnet\Iomister\Importa>



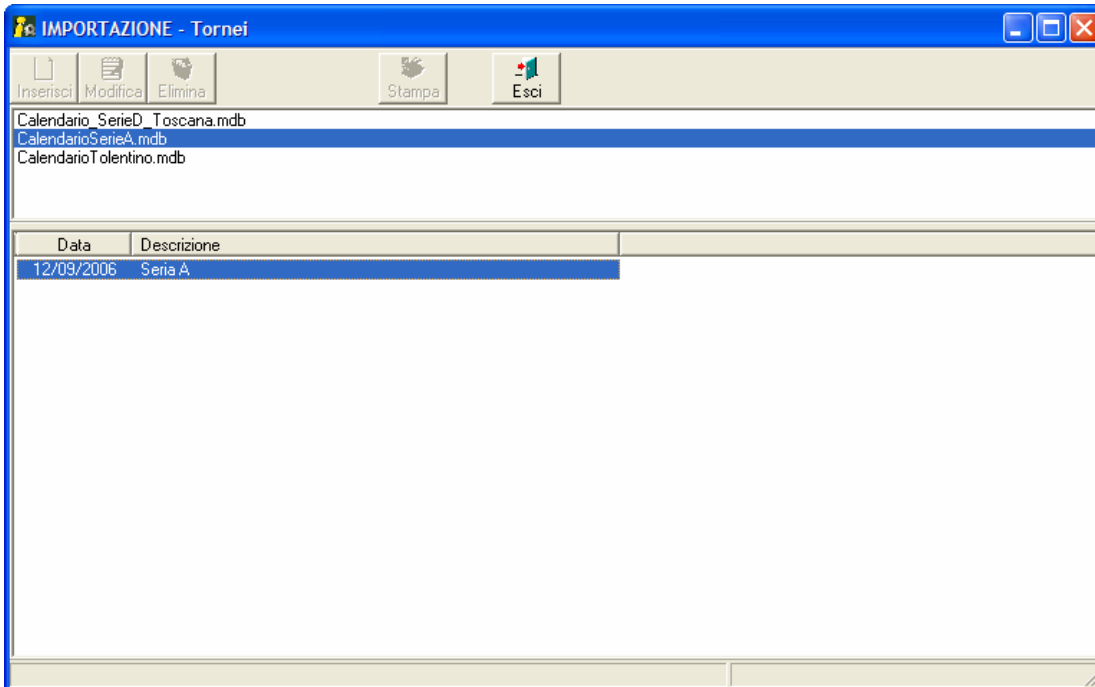
Per caricare il calendario nel programma IoMister, scegliere, dal menù UTILITA' , IMPORTAZIONE, Tornei



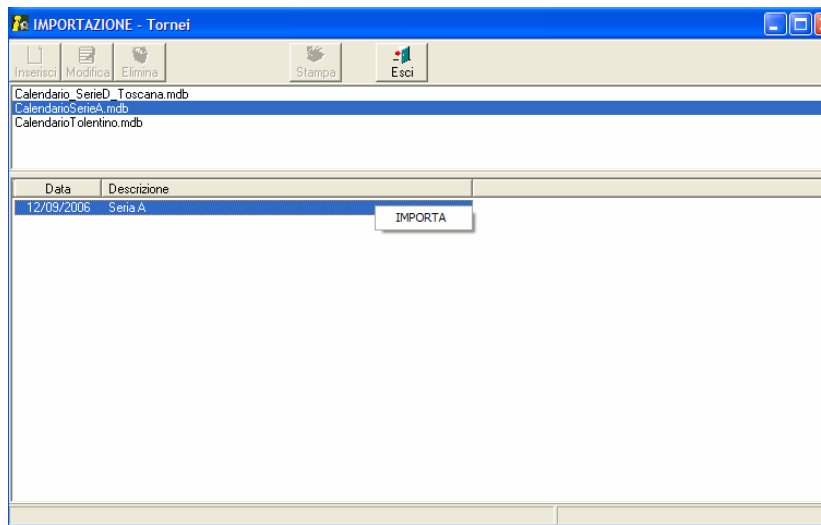
Apparirà il DB con scritto “Calendario.....mdb.”,



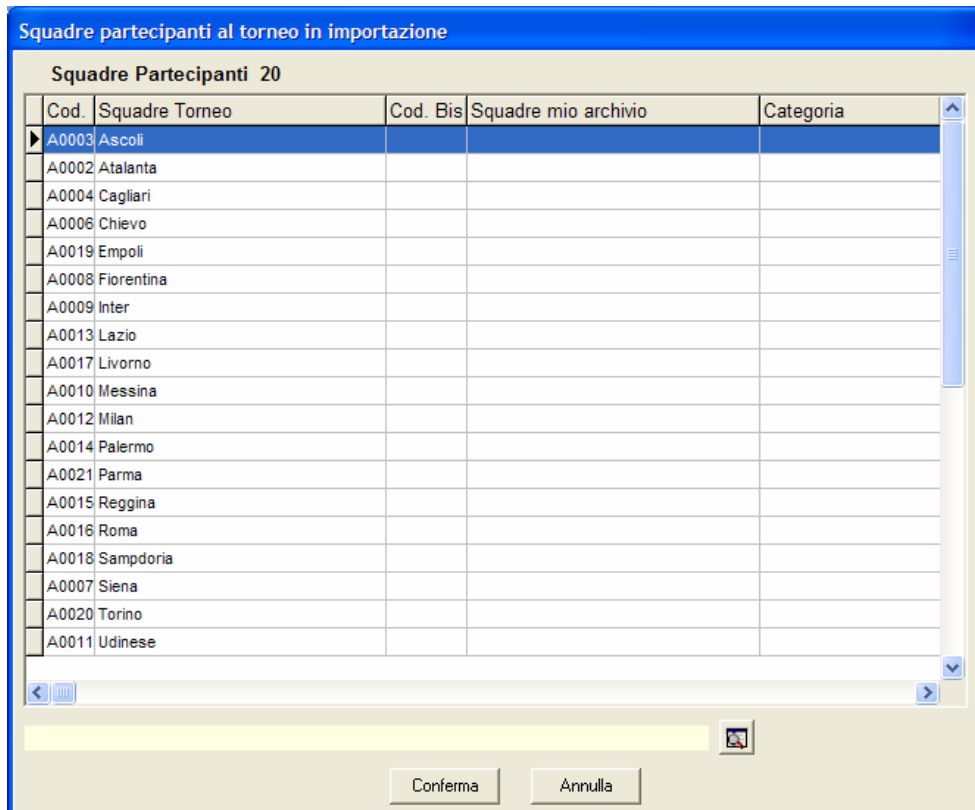
Selezionando il DB, sotto apparirà il campionato;



Selezionare (un solo click del mouse) il campionato, tasto dx del mouse, e scegliere “Importa”.



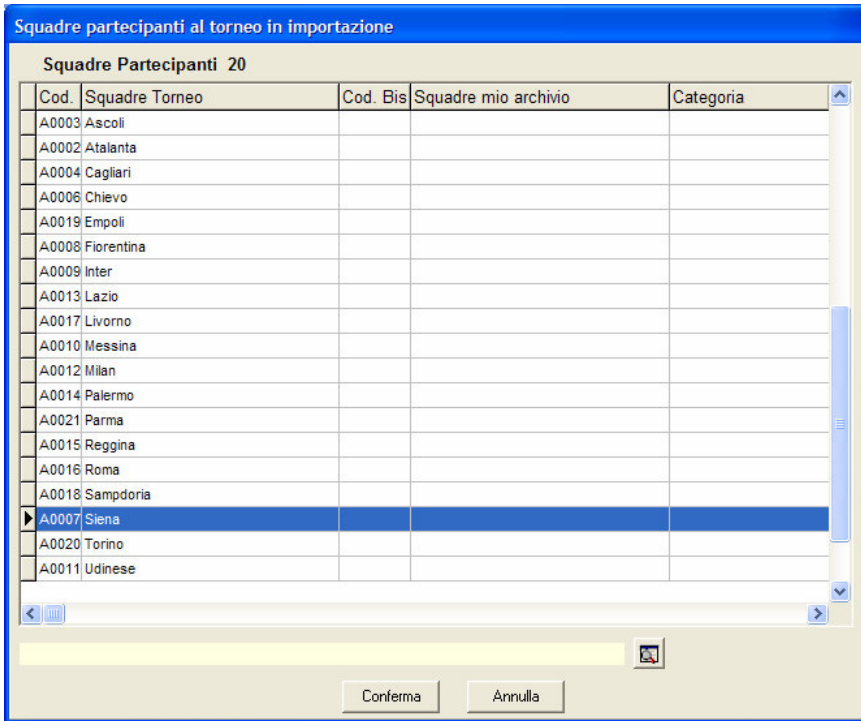
Verranno mostrate tutte le squadre sotto la dicitura “Squadre Torneo”, mentre la colonna “Squadre mio archivio” risulterà vuota.



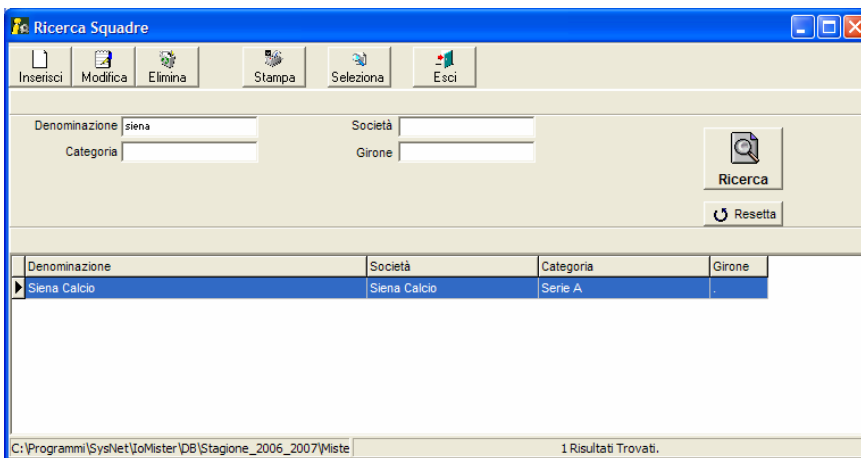
Se è vuota anche la riga della tua squadra (solo in quel caso), bisognerà associarla.

La Tua Squadra

Selezionare la riga con la squadra

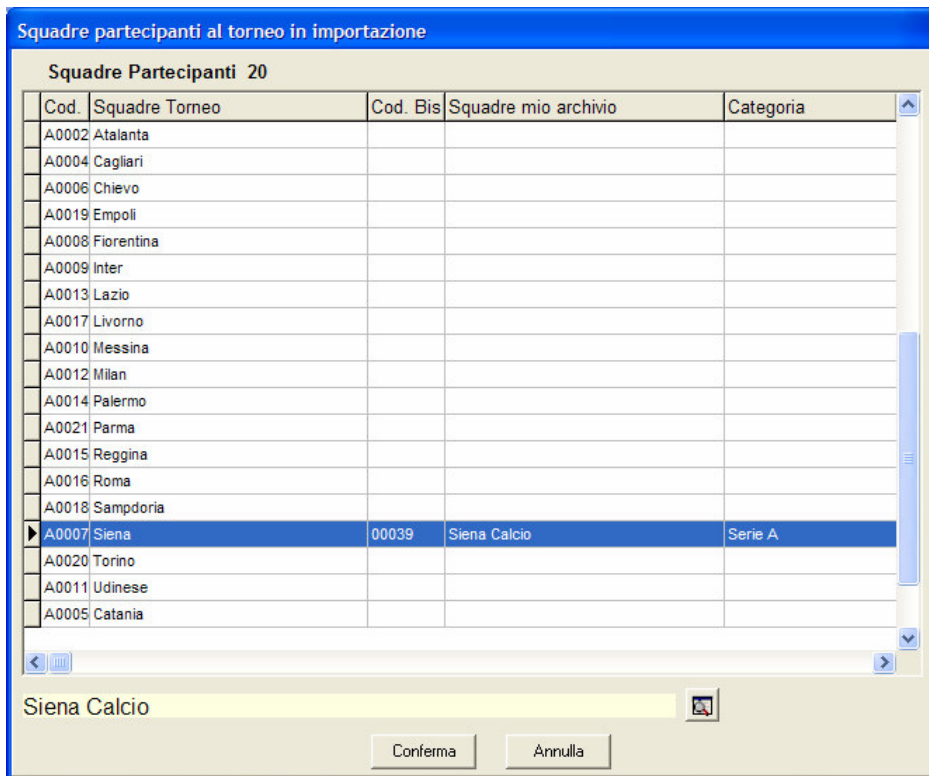


utilizzare la lente in basso allo schermo (appena sopra al tasto “Annulla”), per ricercare le squadre;



scegliere la squadra (cliccandoci una volta con il mouse) e utilizzare il tasto in alto “Seleziona”.

La squadra apparirà sotto la colonna “Squadre mio archivio“



Confermare e rispondere OK hai messaggi successivi.

Chiudere il programma solo quando comparirà la finestra:

