



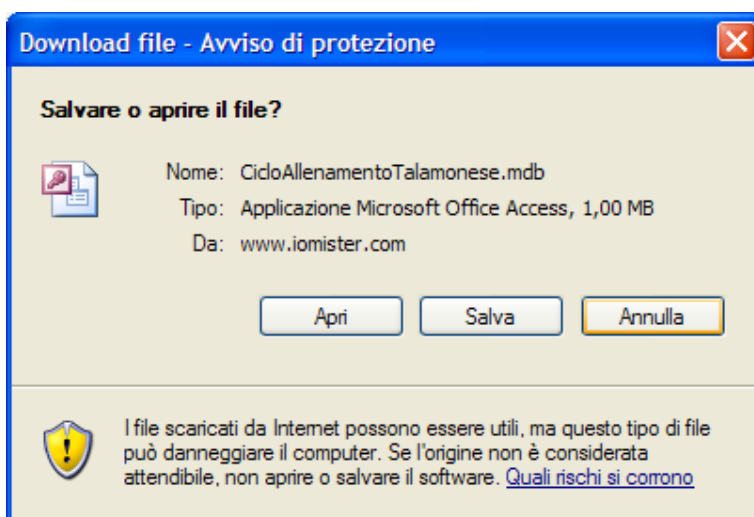
## Il software per gli allenatori



### Note caricamento “importazione ciclo allenamento”

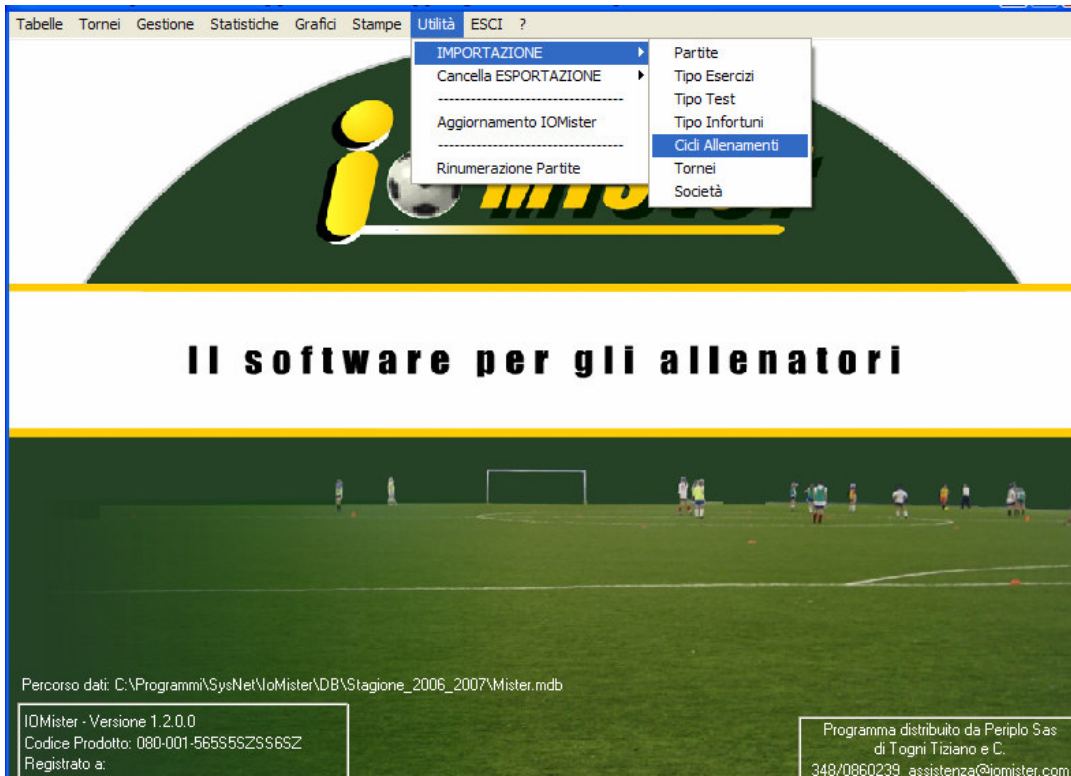
Il ciclo allenamento è stato caricato in un file di Access, estensione “mdb” e pubblicato sul nostro SITO Web [www.iomister.com](http://www.iomister.com), area SUPPORTO, **Cicli allenamenti scaricabili**

Selezionare il file che interessa

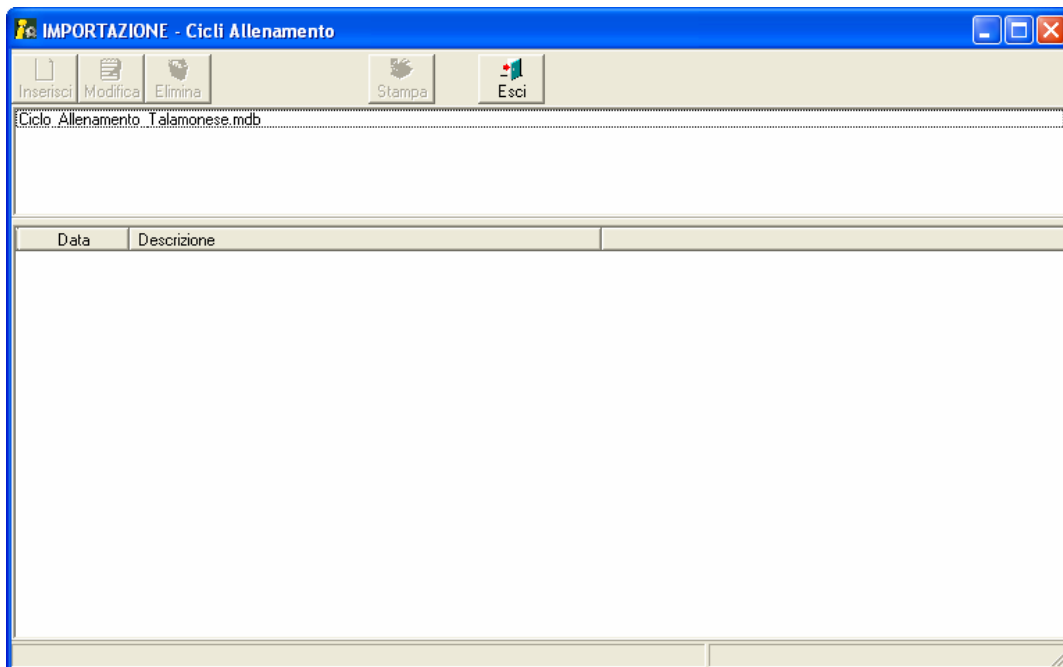


salvarlo nella cartella: C:\Programmi\Sysnet\Iomister\Importa

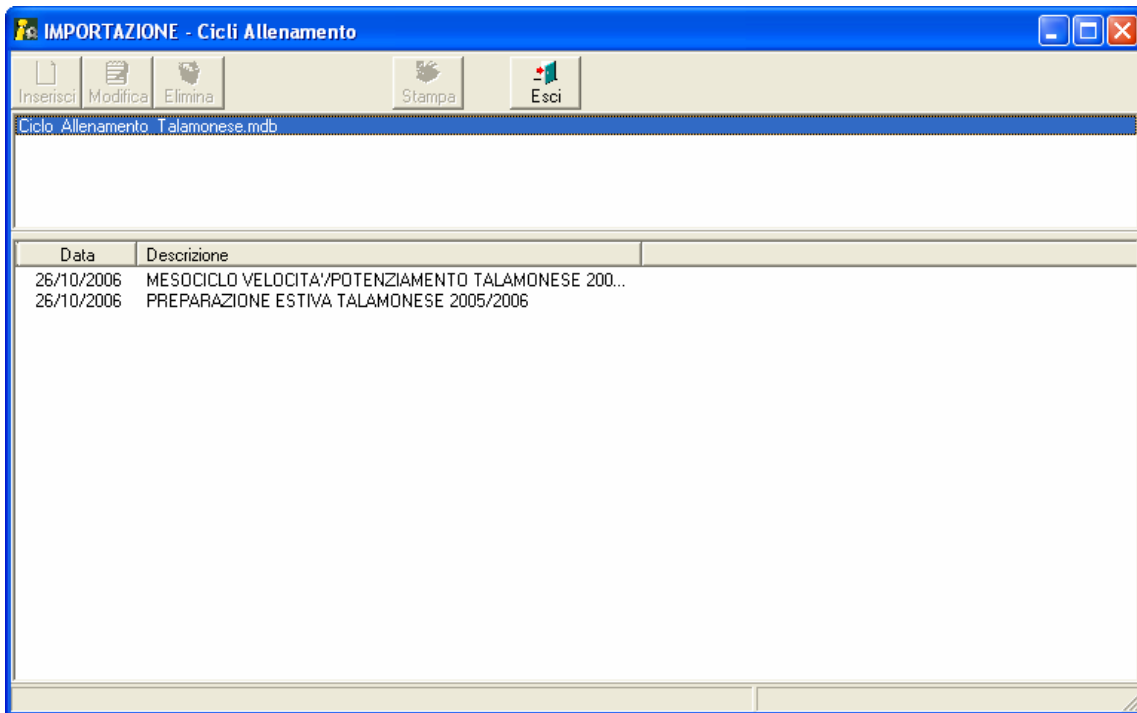
Per caricare il calendario nel programma IoMister, scegliere, dal menù UTILITA' , IMPORTAZIONE, cicli allenamenti



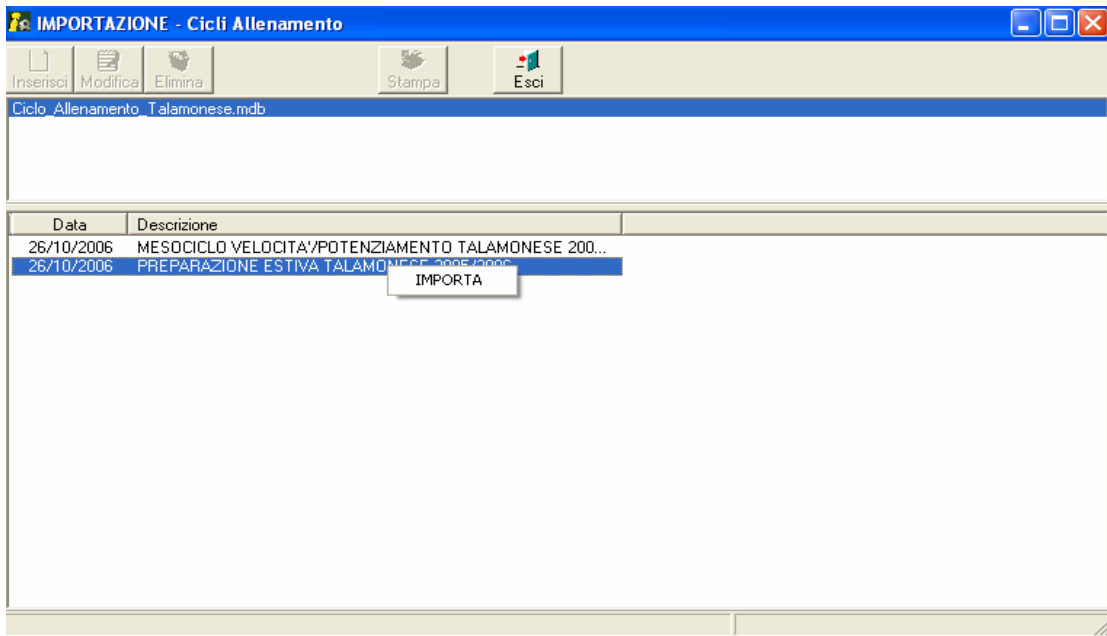
Apparirà il DB con scritto “ciclo.....mdb.”,



Selezionando il DB, sotto appariranno i cicli allenamenti contenuti;



Selezionare (un solo click del mouse) il ciclo prescelto, tasto dx del mouse, e scegliere "Importa".



Quindi attendere il messaggio di O.K. importazione, e il ciclo sarà disponibile nella "Gestione cicli allenamenti"

