



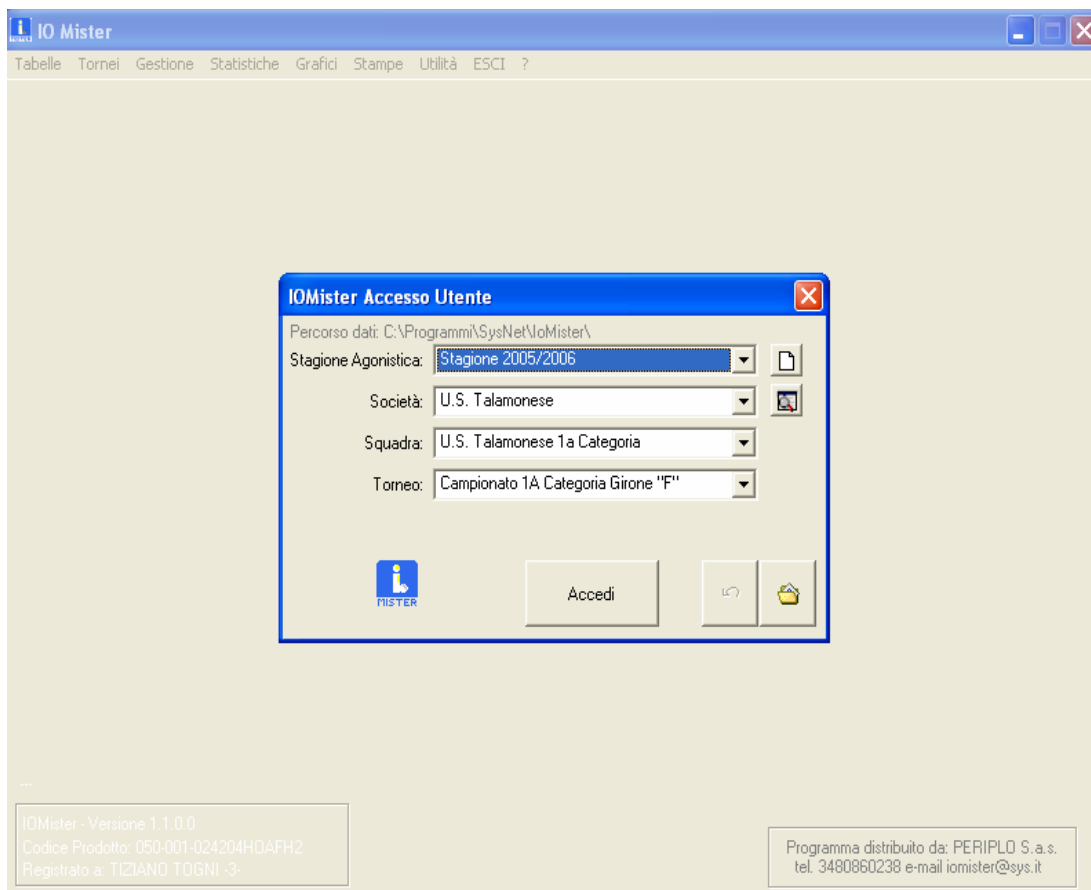
**Il software
per gli allenatori**



Manuale di utilizzo maschera d'accesso

| | |
|--|----|
| Maschera d'accesso utente al programma | 2 |
| Scelta stagione agonistica | 3 |
| Inserimento nuova stagione agonistica | 4 |
| Ricerca Società | 6 |
| Ricerca Squadra | 8 |
| Ricerca Torneo | 9 |
| Percorso dati alternativo | 10 |
| Accesso al programma..... | 12 |

Maschera d'accesso utente al programma



Una volta cliccato sull'icona 'IoMister' del desktop, il programma proporrà la videata qui sopra riprodotta. Ecco alcune note per un più facile utilizzo.

Scelta stagione agonistica

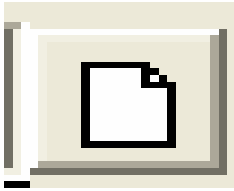
Percorso dati: C:\Programmi\SysNet\IoMister\
Stagione Agonistica: Stagione 2005/2006
Società: AGOSTO 2006
Squadra: Stagione 2005/2006
Stagione 2006/2007
Torneo: Campionato 1A Categoria Girone "F"

MISTER

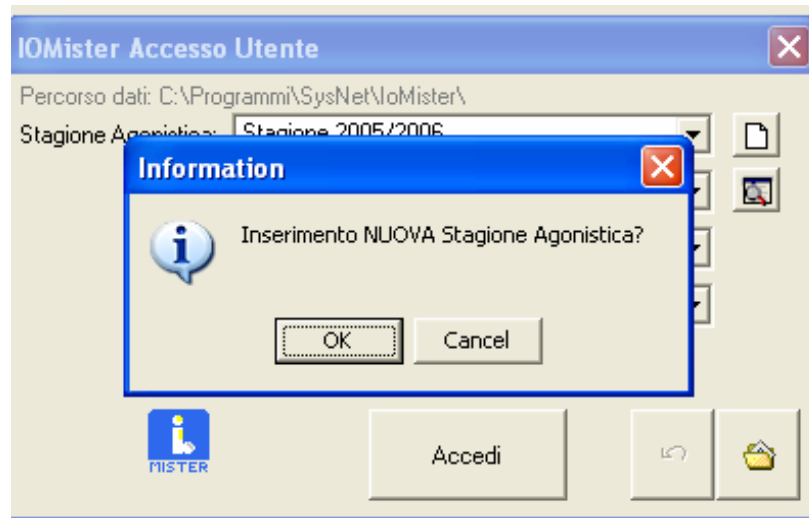
Accedi

Cliccando sulla freccia a destra della tendina, è possibile accedere alla scelta della stagione agonistica da visualizzare. La stagione agonistica selezionata, verrà proposta tutte le volte che si aprirà il programma, sino a quando non sarà cambiata.

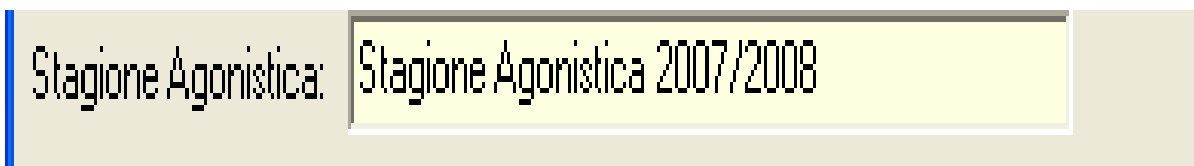
Inserimento nuova stagione agonistica



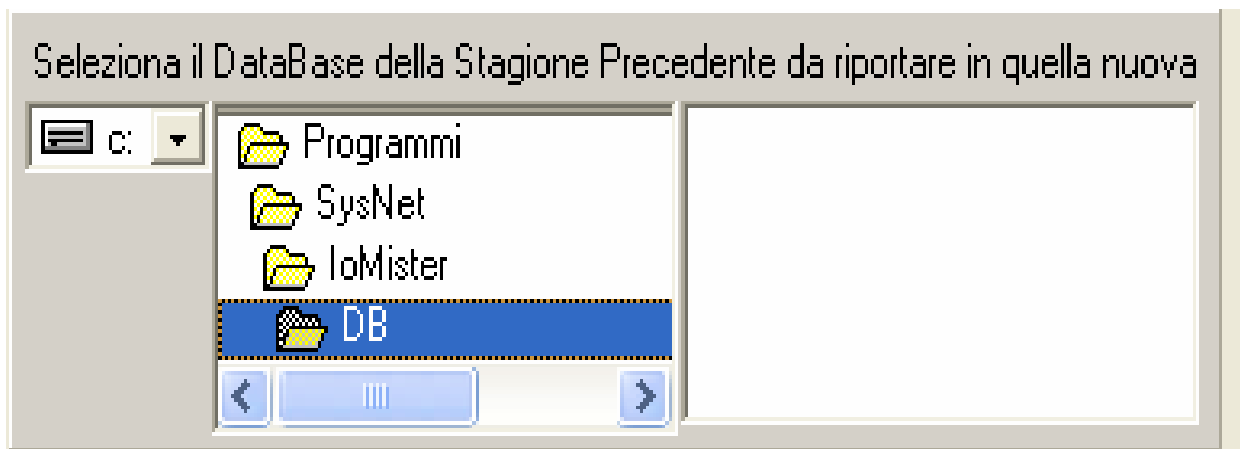
Cliccando sul pulsante a destra della 'Stagione Agonistica', sarà possibile procedere all'inserimento di una nuova stagione, vediamo come:



Rispondendo 'OK' alla richiesta di inserimento, si accederà alla successiva maschera.



Nella prima riga in alto, andrà scritta la descrizione che si vorrà dare alla nuova stagione agonistica (vedi esempio sopra riportato)



Quindi, il programma, chiederà di selezionare l'archivio contenente i dati della stagione precedente da riportare in quella nuova. Si posizionerà in automatico sulla cartella 'DB' contenente gli archivi.



Cliccando una volta sulla cartella 'DB' e, scendendo con la freccia della tastiera rivolta verso il basso, appariranno le cartelle contenenti le stagioni agonistiche.

Cliccando 2 volte, a destra, appariranno gli archivi contenenti i dati. Quello da scegliere dovrà avere la denominazione 'Mister.mdb'.

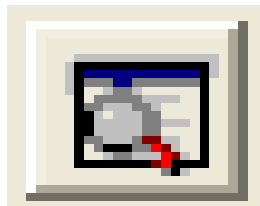
Una volta trovato, basterà selezionarlo con il mouse e quindi cliccare sul pulsante 'Accedi' e, il programma, aprirà in automatico con la nuova stagione agonistica.

Attenzione, se la cartella 'DB' risiede su un'unità diversa da 'C', è consigliabile copiarla insieme alla cartella 'System' sotto C:\programmi\sysnet\iomister, sovrascrivendo quelle esistenti.

Ricerca Società



Cliccando sulla freccia a destra della tendina, è possibile accedere alla scelta della società da visualizzare. La società selezionata, verrà proposta tutte le volte che si aprirà il programma, sino a quando non sarà cambiata.



Qualora la ricerca della società fosse particolarmente complicata, cliccando sulla lente a destra, sarà possibile procedere alla ricerca facilitata.



Digitando una parte del nome della società nello spazio richiesto, e, quindi, cliccando sulla lente a destra, appariranno, sotto, le società trovate. Basterà, a questo punto, cliccare su quella prescelta per selezionarla.

Ricerca Squadra



Cliccando sulla freccia a destra della tendina, è possibile accedere alla scelta della squadre, appartenenti alla società prescelta, da visualizzare. La squadra selezionata, verrà proposta tutte le volte che si aprirà il programma, sino a quando non sarà cambiata

Ricerca Torneo



IOMister Accesso Utente

Percorso dati: C:\Programmi\SysNet\IoMister\

Stagione Agonistica: Stagione 2005/2006

Società: U.S. Talamonese

Squadra: U.S. Talamonese 1a Categoria

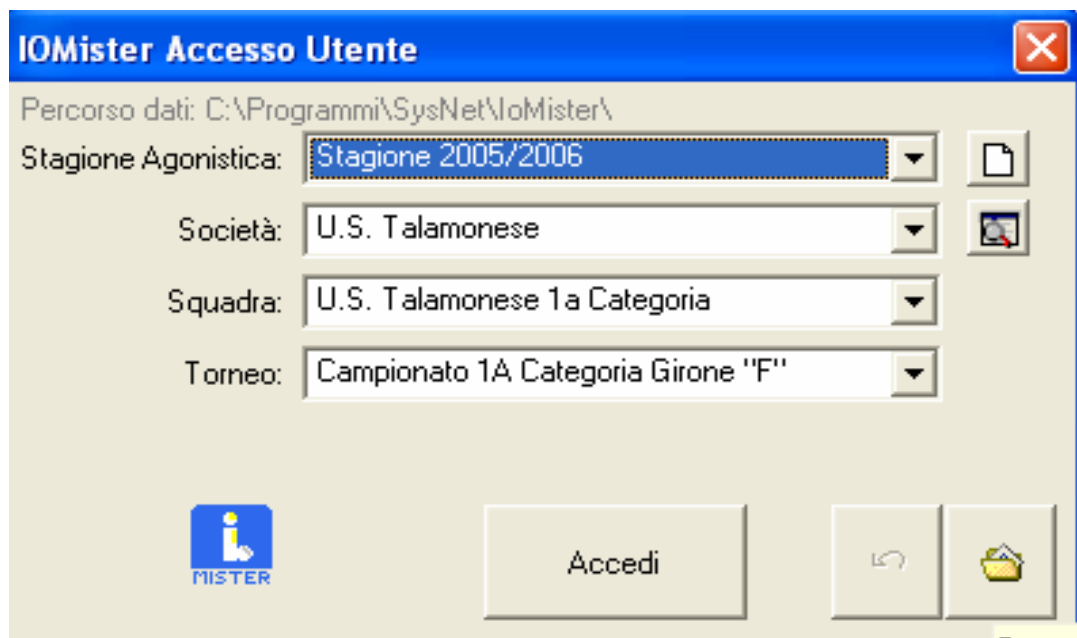
Torneo: Campionato 1A Categoria Girone "F"

MISTER

- Campionato 1A Categoria Girone "F"
- Partite Amichevoli
- Playoff 1a Categoria 'F' 2005/2006
- Playout 1a categoria 'F' 2005/2006
- Torneo IO MISTER Cup

Cliccando sulla freccia a destra della tendina, è possibile accedere alla scelta dei tornei (se esistenti), da visualizzare. Il torneo, verrà proposta tutte le volte che si aprirà il programma, sino a quando non sarà cambiato.

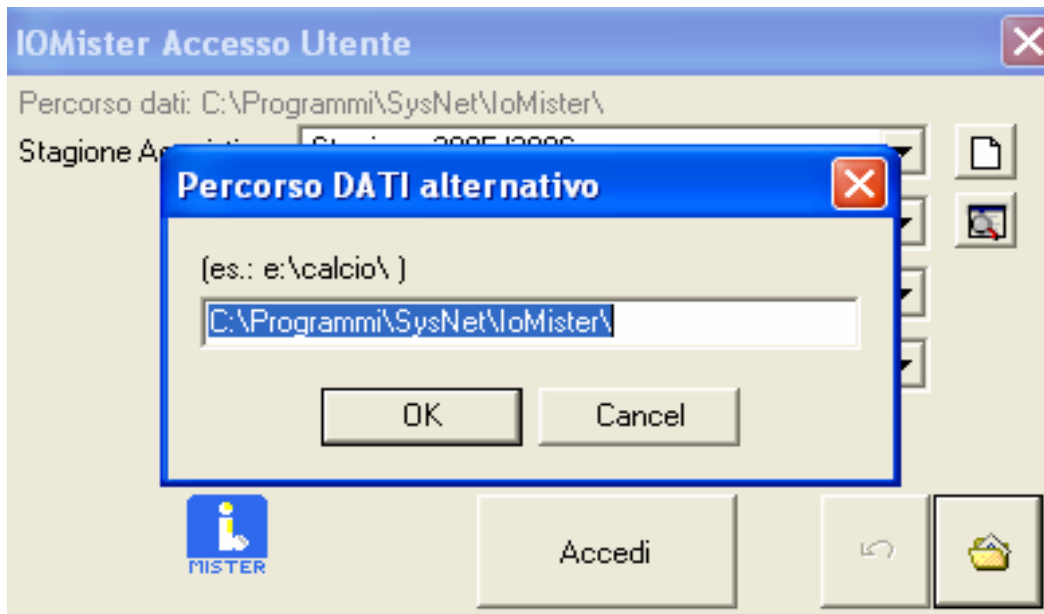
Percorso dati alternativo



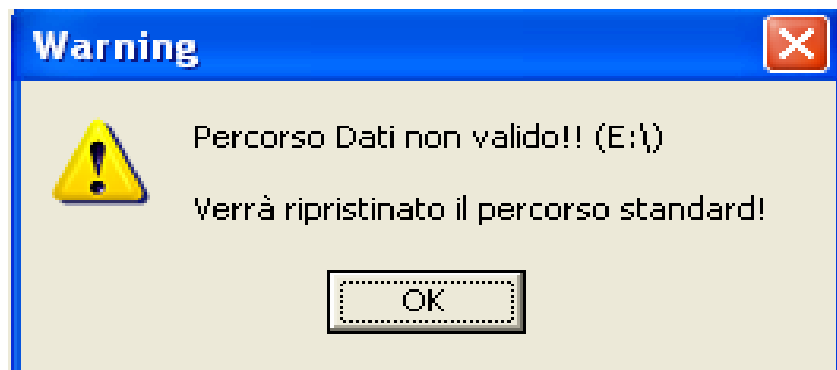
IoMister offre la possibilità di utilizzare delle unità esterne (Esempio una penna USB) su cui caricare l'archivio dati e quello di collegamento. Questo permette di utilizzare sempre lo stesso archivio su più computer ove è caricato il programma 'IoMister'. E' sufficiente copiare, sull'unità esterna, le cartelle 'DB' e 'SYSTEM' trovate sotto C:\programmi\sysnet\iomister, e seguire le prossime indicazioni.



Cliccando sul pulsante raffigurante una cartella, in basso a destra, è possibile accedere alla maschera per caricare il percorso dati alternativo.



Il programma proporrà in automatico il percorso del disco 'C', per modificarlo è sufficiente scrivere il nuovo percorso (es.: e:\calcio\). Attenzione, chiudere sempre il percorso con il carattere '\'. Per tornare al percorso sul disco 'C', basterà cancellare il contenuto della riga e, il programma, in automatico si ricollegherà a C:\programm\sysnet\iomister.



Se, quando si apre 'IoMister', l'unità esterna utilizzata, non è inserita. Il programma darà il messaggio soprascritto, a questo punto, rispondendo 'OK' verrà ripristinato il percorso C:\programm\sysnet\iomister, quindi basterà inserire l'unità esterna e ricambiare il percorso.

Accesso al programma

Quando tutte i dati inseriti soddisfano le Vostre esigenze, cliccando sul pulsante 'Accedi' potrete iniziare ad utilizzare 'IoMister'

